

# HYDRA

---



---

FICHA TECNICA

### ■ CARACTERISTICAS TECNICAS GENERALES

Sistemas Limobel, presenta la serie HYDRA, como un nuevo concepto vanguardista de mesa de oficina. Se caracteriza por su estructura metálica totalmente electrificada, tanto verticalmente, como horizontalmente. Su estructura metálica permite gran capacidad de combinaciones posibles, con un diseño elegante y moderno.

Se distinguen tres grandes grupos de mesas hydra:

#### ❑ HYDRA CLASICA

La característica fundamental de este tipo de mesas, es que poseen un faldón estructural de madera bilaminada, cuya función, además de estética, es estructural.

#### ❑ HYDRA METAL

Este tipo de mesa, difiere de la anterior en que el faldón es metálico, provocando un nuevo estilo de mesa, y variedad en dibujos de la chapa del faldón.

#### ❑ HYDRA ZERO

Difiere de las anteriores, en que no contiene un faldón estructural. Es sustituido por una viga estructural telescópica, para mantener el equilibrio estático de la mesa.

La mesas HYDRA, proporcionan una rigidez sorprendente debido a que su unión entre patas es posible gracias a un faldón o bandeja portacables, con doble función:

- Unión rígida entre patas
- Electrificación horizontal de la estructura.



HYDRA CLASICA



HYDRA METAL



HYDRA ZERO

### ■ ESTRUCTURA

Las partes metálicas son de chapa de acero laminado en frío, con bajo contenido en carbono. La columna está fabricada con un espesor de chapa de 1.5 mm y la tapa embellecedora extraíble para el paso de los cables es de 0.8 mm. Soldado en todo su perímetro mediante soldadura de arco eléctrico en su modalidad de hilo continuo, lo que confiere al conjunto gran robustez a las partes soldadas.

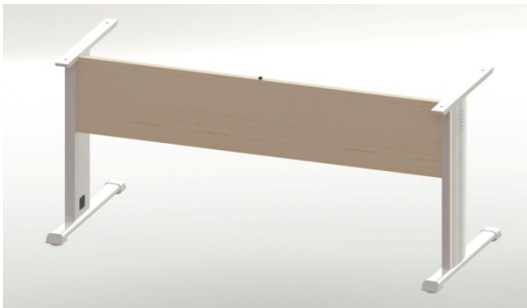
Los pliegues finales tienen como acabado un doblado aplastado para evitar aristas vivas, reduciendo considerablemente el peligro de cortes y enganchones.

Serie robusta, debido a su amplia perfilaría en la estructura, unida mediante viga o faldón, para proporcionar mayor estabilidad a la mesa.

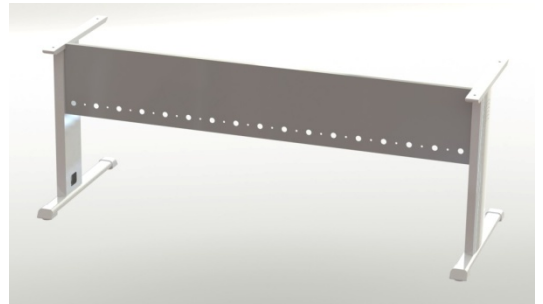
Presenta un pequeño retranqueo de las patas de 2 cm por cada lateral, respecto a la tapa de la mesa.

Las patas de la serie HYDRA, se unen directamente al sobre, y al faldón y/o viga rigidizante, facilitando su montaje.

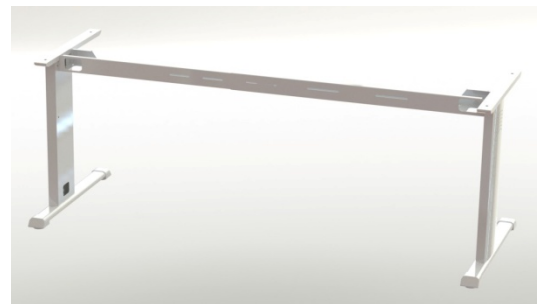
A posteriori, la estructura es pintada con pintura epoxi y secado al horno, a 200º C en un intervalo de entre 18-20 min, para que la curación sea óptima.



ESTRUCTURA CLASICA



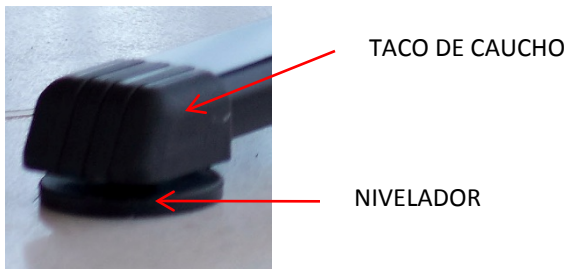
ESTRUCTURA METAL



ESTRUCTURA ZERO

### ■ APOYOS

Las patas HYDRA ofrecen un tipo de apoyo mediante NIVELADOR, de rosca métrica de 8 mm. Que consta de una base de poliamida y una varilla roscada, la cual se inserta dentro de la hembra del nivelador. Nivelación interior, regulación máxima de 20 mm.



### ■ PATAS

La serie HYDRA resalta por la reducción del cimbreado, debido a que las patas están formadas por una estructura de acero, que da sostenibilidad vertical a la mesa y por la unión entre patas de vigas y faldones, los que proporcionan estabilidad en el plano horizontal.



### ■ TAPAS

Las tapas están formadas por tablero bilaminado de 25 mm de espesor, canteado con PVC de 2 mm, disponibles en los mismos colores que el tablero y encolado con cola termofusible a 200°C.

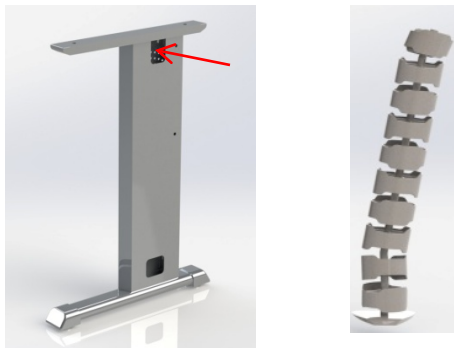
Componente	Proporción
Madera	85%-88%
Resina urea	6%-9%
Parafina	0.4%-0.5%
Agua	6%-9%
Formaldehido	<0.008%
Endurecedor	0.4%-0.6%

Norma	Características	Requisitos
UNE-EN-14323	Grosor Respecto al valor nominal	-0.3_+0.5 mm
UNE-EN-14323	Grosor en un mismo tablero	Max-min<0.6 mm
UNE-EN-14323	Largo y ancho	+/- 5 mm
UNE-EN-14323	Planitud	<2 mm/m
UNE-EN-14323	Defectos visuales	< 10 mm
UNE-EN-14323	Resistencia al rayado	>1.5 N

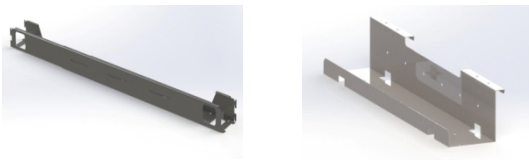
ENSAYOS NORMALIZADOS DE PROVEEDORES.

### ■ ELECTRIFICACIÓN.

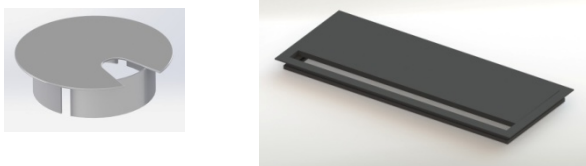
❑ **Electrificación Vertical.** Se puede efectuar la electrificación vertical mediante el sistema de electrificación por Pata, por el cual se aprovecha los mecanizados existentes en las patas para efectuar la bajada de cables. Además otra opción de instalar VERTEBRAS, fabricadas en plástico y acabado en plata.



❑ **Electrificación Horizontal.** Mediante vigas telescópicas en las cuales se aloja todo el cableado que puede disponer en la mesa HYDRA. Cumpliendo con las características mecánicas y estéticas de la mesa. Además de una bandeja portacables longitudinal



Por último se disponen de tapas pasacables clásicas, para el paso de la electrificación desde la bandeja hasta el aparato electrónico en cuestión.



Consultar la incorporación de estos elementos

### ■ ALAS

HYDRA dispone de un sistema propio de alas auxiliares, que permiten crear espacios más dinámicos y funcionales. Las alas disponen de un sistema de anclaje, que se apoya sobre las vigas y patas HYDRA. Se une a la mesa con una placa de acero de 10 mm con tornillos de tuerca embutida.

La variedad de medidas de las alas, hacen de la versatilidad, su característica principal.

Los acabados son los mismos que la mesa en sí. Hay dos opciones de alas:

❑ **ALA CON PATA:** El ala dispone de una pata de apoyo adicional para su estabilidad.



❑ **ALA CON SOPORTE PEDESTAL:** Otra manera innovadora de sujeción del ala, a una cajonera pedestal, de modo que tenemos dos funcionalidad en una: Cajonera y Soporte.



### ■ HYDRA ARCO

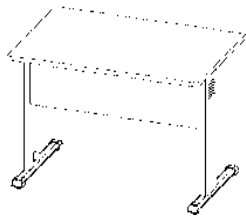
Mesa rectangular con forma de la tapa en arco, la cual proporciona una línea de alta importancia estética en su vista frontal.



2000X900X740  
1800X900X740

### ■ HYDRA RECTA

La serie HYDRA proporciona 8 medidas distintas en su mesa más sencilla en su forma, la mesa recta:



1800x800x740  
1600x800x740  
1400x800x740  
1200x800x740  
800x800x740  
1200x600x740  
1000x600x740  
800x600x740

### ■ HYDRA ALA

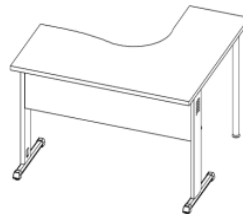
3 Variantes en el Ala de la mesa HYDRA, para el aumento de dimensión de la mesa en sí.



1200x600x740  
1000x600x740  
800x600x740

### ■ HYDRA COMPACTA ANGULADA I

Mesa tipo angular o "forma L", la cual presenta un sobre con un redondeo asequible para el fácil acceso del usuario al interior del puesto de trabajo. Incorpora 2 patas de tubo redondo estructural de 60 mm en el extremo opuesto al de la estructura principal.

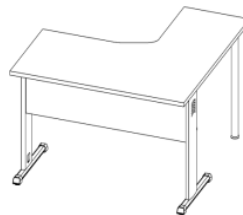


1800x1200x740  
1600x1200x740  
1800x1600x740  
1600x1600x740

Disponibles en mano DERECHA y mano IZQUIERDA

### ■ HYDRA COMPACTA ANGULADA II

Mesa similar a la mesa angulada I, difiere de ella en su tapa de carácter moderno con líneas rectas.

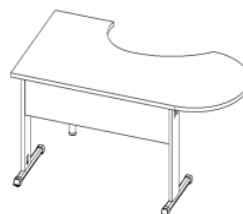


1800x1200x740  
1600x1200x740  
1800x1600x740  
1600x1600x740

Disponibles en mano DERECHA y mano IZQUIERDA

### ■ HYDRA GOTA

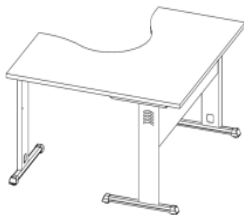
Mesa ergonómica, de alta calidad estética y moderna, cuya característica fundamental es su forma tan atractiva de gota.



2200x1200x740

### ■ HYDRA SIMETRICA 90º

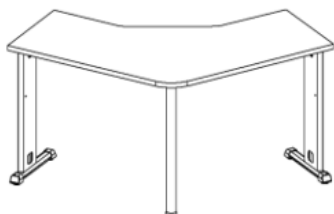
Mesa simétrica en sus medidas con acceso redondeado, lo cual proporciona cierta suavidad en la línea de la mesa.



1600X1600X800X800X740

### ■ HYDRA SIMETRICA 120º

Mesa simétrica a 120º, lo cual facilita un amplia área de trabajo incluyendo cierto grado estético.



2078x1262x800x740

### ■ ACCESORIOS

#### □ PATAS AUXILIARES

Patas destinadas a salvaguardar la estabilidad de las mesas HYDRA de grandes dimensiones. Destacan las patas redondas con placa.

Están fabricadas en acero laminado en frío, con bajo contenido en carbono, según la norma UNE 36086-75, de tipo P-022, de espesor 1 mm.

Las patas pueden ser de color plata, blanco o grafito.

Provista de niveladores de regulación de altura en la parte inferior, de color negro que permite una regulación máxima de 20 mm. Una característica importante de los niveladores es que son antideslizantes.



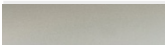
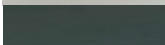
### ■ COLORES

Sistemas Limobel, ofrece una gran variedad de colores en los distintos tipos de tableros en tapa y faldones, además de la estructura.

#### SOBRE, Y FALDONES DE MELAMINA

COLORES	DESIGNACION
	WENGUÉ
	NOGAL
	CEREZO 201
	HAYA
	ARCE
	GRIS
	BLANCO

#### ESTRUCTURA METÁLICA

COLORES	DESIGNACION
	BLANCO
	PLATA
	GRAFITO



### ■ MANTENIMIENTO Y LIMPIEZA DE LOS PRODUCTOS

Sistemas Limobel S.L. aconseja al usuario de nuestros productos, con el fin de mantener un aspecto nuevo y en perfectas condiciones de uso, el mobiliario de oficina. Usando productos de limpieza que no dañen el medioambiente. Siguiendo las indicaciones del fabricante de productos de limpieza.

#### Elementos de Melamina

Los elementos bilaminados, al tener una capa de papel de melamina, hacen que estos sean mas fáciles de mantener y mucho mas resistentes frente a manchas y condiciones adversas.

#### RECOMENDACIONES



**PROTEGA LA SUPERFICIE DE LA MESA.** Utilice protectores de escritorio para evitar arañazos de los elementos mas habituales tales como: ordenador, ratón, bases de teléfonos...



**NUNCA UTILIZA PAÑOS DE PAPEL.**



**EVITE ARRASTRAR OBJETOS POR LA SUPERFICIE DE LA MESA.** En la medida de lo posible, levante siempre los objetos.



**EVITE COLOCAR VASOS Y TAZAS DIRECTAMENTE SOBRE LA MESA.** Los elementos húmedos, fríos y calientes, debilitan la pieza dañando el acabado y creando surcos y manchas. Para ello utilice posavasos o similares.



**EVITE EXPONER DIRECTAMENTE AL SOL.** Los elementos de madera cambiar sus tonalidades al exponer directamente al sol, envejeciendo el producto prematuramente.



**DERRAMES.** En el caso de derrame de algún líquido, séquelo con un paño al instante.



**AGENTES EXTREMOS.** Evite exponer el producto a temperaturas y humedades altas.

#### LIMPIEZA



Para un mantenimiento periódico, frote con un paño húmedo impregnado en jabón PH neutro, o utilice un producto comercial apto para la madera.



En caso de derrame o mancha:

- **Agua:** Absorba con un paño o esponja
- **Bebidas:** Limpie con un paño húmedo y séquelo posteriormente.
- **Tinta:** utilice alcohol, tantas veces como sea necesario
- **Pegamento o esmalte:** Normalmente suele limpiarse con acetona

## MANTENIMIENTO Y LIMPIEZA DE LOS PRODUCTOS

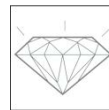
Sistemas Limobel S.L. aconseja al usuario de nuestros productos, con el fin de mantener un aspecto nuevo y en perfectas condiciones de uso, el mobiliario de oficina. Usando productos de limpieza que no dañen el medioambiente. Siguiendo las indicaciones del fabricante de productos de limpieza.

### Elementos de Metálicos, vidrios, plásticos y lacados

#### METAL: Acero y Aluminio



Para un mantenimiento periódico, frote con un paño húmedo impregnado en jabón PH neutro.



**Aluminio Pulido:** Pasar paño de algodón seco para restablecer el brillo inicial.

**Cromados:** Utilizar un poco de lavavajillas.

Una limpieza excesiva puede alterar la caja de recubrimiento del metal



Evite mojar o humedecer las partes móviles o mecanismos.

#### CRISTAL Y VIDRIO



**PROTEGA LA SUPERFICIE DE LA MESA.** Utilice protectores de escritorio para evitar arañazos de los elementos mas habituales tales como: ordenador, ratón, bases de teléfonos...



Para un mantenimiento periódico, frote con un paño húmedo impregnado en jabón PH neutro. También puede utilizar limpiacristales.

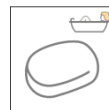


**EVITE ARRASTRAR OBJETOS POR LA SUPERFICIE DE LA MESA.** En la medida de lo posible, levante siempre los objetos.

#### PLASTICOS Y LACADOS



Para un mantenimiento periódico, frote con un paño húmedo impregnado en jabón PH neutro.



Las ruedas, deberán limpiarse de vez en cuando, para evitar que las pelusas, bloqueen el rodamiento.

### ECOLOGIA Y DISEÑO



**1. PRODUCCION.** Hydra ha sido diseñada para fabricarse, con un 60 % de materiales reciclados, limitando el uso de sustancias peligrosas. Acero y madera reciclables en un 100%. Componentes volátiles orgánicos. Embalajes realizados en cartón Reciclado. Tintas de impresión en base de agua sin disolventes.

**2. TRANSPORTE.** Sistema desmontable empaquetado mediante volúmenes que facilitan la optimización del espacio, reduciendo el gasto de energía y la contaminación.

**3. USO.** Garantías de uso con larga vida útil. Posibilidad de sustitución y reposición de las partes. Fácil mantenimiento y limpieza del producto.

**4. ELIMINACION/RECICLAJE.** Alto grado de reciclabilidad. Hydra permite una rápida y fácil separación de componentes. Sistema de reutilización de embalajes, evitando la generación de residuos.

### CERTIFICADOS Y REFERENCIAS

La empresa Sistema Limobel s.l. está comprometida con el medio ambiente y las distintas leyes estatales medioambientales, valorando de manera correcta cada uno de los procesos de fabricación de esta serie. Continuando con las certificaciones legales de nuestros proveedores de metal y madera.



### CERTIFICADOS DE PROVEEDORES

